

Etat des lieux

Implantation du projet dans la zone dite «la vallée de l’HFME», située dans le patio central du bâtiment de l’HFME. La zone du patio extérieur concernée représente une superficie d’environ 1800m2.

Actuellement, nous constatons une zone avec :

- Une absence d’entretien des végétaux existants.
- Des plantations mortes et une disparition des arbres dans les jardinières.
- Aucun nettoyage des dalles béton au sol.

L’objectif est un embellissement de la vallée, sans pour autant offrir un accès au public. Il s’agira pour l’instant d’une vitrine.

Les propositions d’amélioration :

- Remise en état des dispositions initiales.
- Nettoyage de dalles.
- Rétablissement de la végétation en bacs et jardinières.
- Rétablissement de la végétation étagée.
- Rétablissement des systèmes d’irrigations.
- Entretien suivi des végétaux par le site



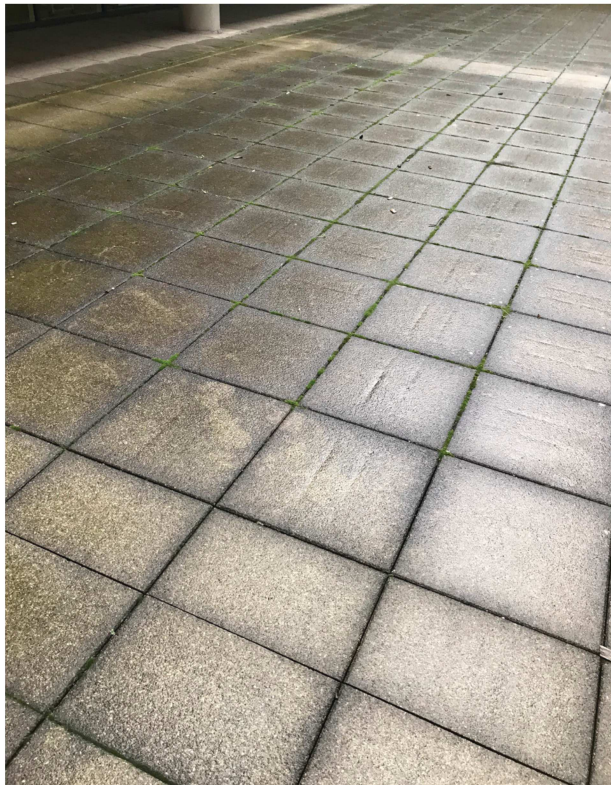
Vue aérienne bât A2 HFME. En orange, la zone concernée, la vallée de l’HFME.



Ancienne photo, avec végétaux existants



Photo actuelle, disparition des végétaux dans les bacs



Absence d’entretien des dalles minérales présentes au sol